



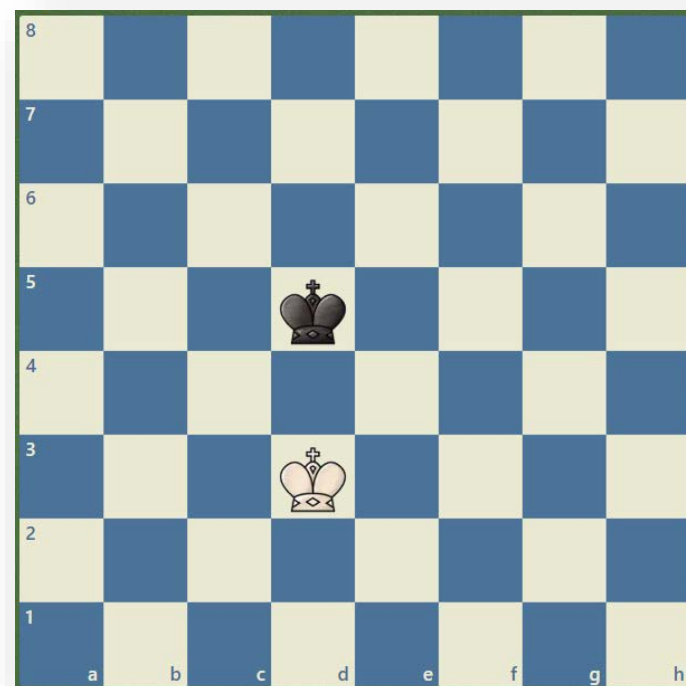
# Semillero de **Ajedrez** **¡Animate!** UCN

Te invitamos a continuar  
en el segundo ciclo del Semillero

**CLIC AQUÍ**



# OPOSICIÓN DE REY



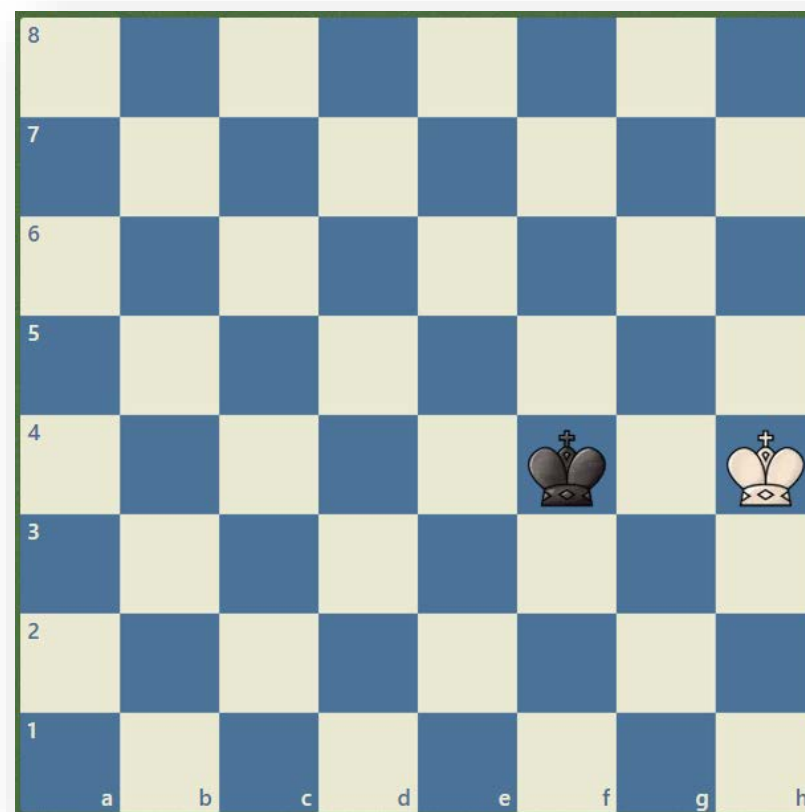


Dimensión Física

Es la condición donde se encuentran  
ambos reyes separados por un  
número impar de casillas.

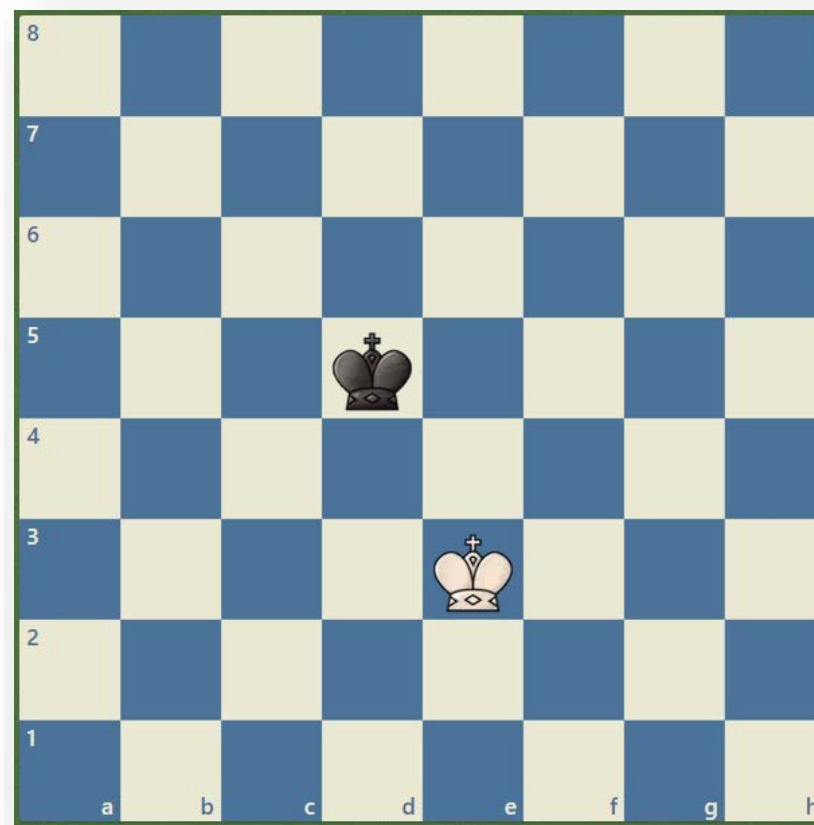
## Oposición directa o frontal

Se da cuando el rey se encuentra frente a su homólogo sobre una columna o una fila.



## Oposición de caballo

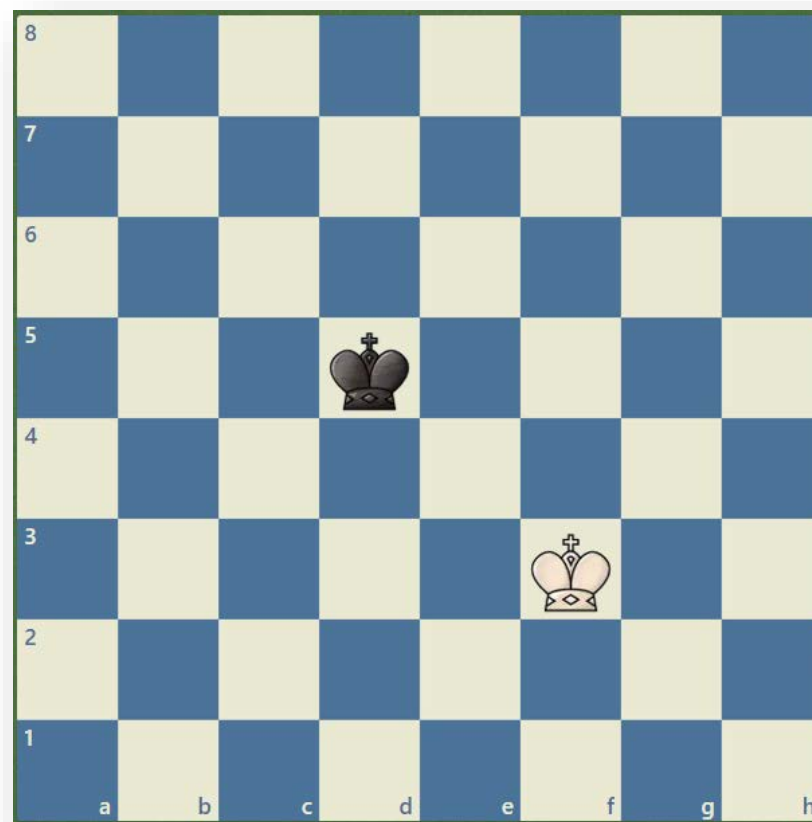
Posición característica de los dos reyes al estar separados por el movimiento del caballo.





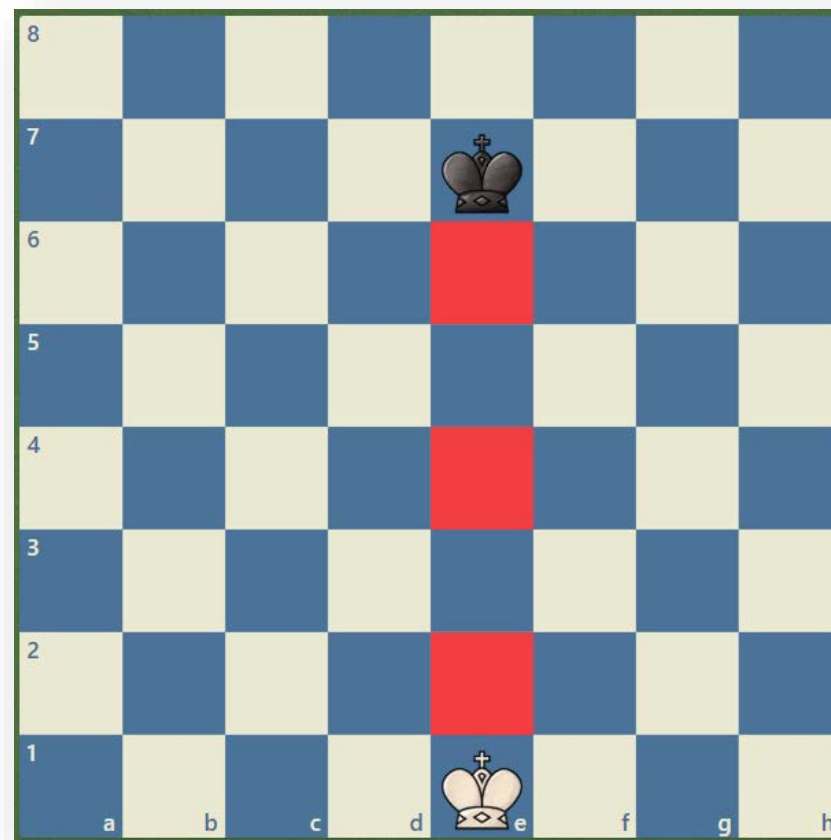
## Oposición diagonal

Posición característica de los dos reyes al estar separados por un solo cuadro de forma diagonal



Oposición ampliada

Posición característica de los  
dos reyes al estar separados  
por 3, 5 o 7 casillas





Dimensión Física

El concepto de oposición de rey es importante en la medida que avanza la partida de ajedrez, debido a que los finales implican conceptos técnicos basados en principios fundamentales tales como este.





**CATÓLICA DEL NORTE**<sup>®</sup>  
Fundación Universitaria  
Pioneros en educación virtual



¡Gracias!



[www.ucn.edu.co](http://www.ucn.edu.co)

[info@ucn.edu.co](mailto:info@ucn.edu.co)